

聖マリアンナ医科大学

建学の精神

キリスト教的人類愛に根ざした「生命の尊厳」を基調とする医師としての使命感を自覚し、人類社会に奉仕しうる人間の育成、ならびに専門的研究の成果を人類の福祉に生かしていく医師の養成

医学部について

1971年東洋医科大学敬虔なカトリック信者明石嘉聞^{かもん}博士によって創設。

本学が求める学生像

医師を目指す明確な目的を有している

医師になるための品格と倫理観を有している

医師になるための知性と科学的論理性を有している。

病める人々との心と体の痛みがわかり、かつ、豊かな感性を有している

他人に対し自分の意見を明確に述べ他人の意見を聞き入れる

広い視野を有している

大学病院について

4つの病院と1つのクリニック

- ・聖マリアンナ医科大学
- ・川崎市立多摩病院
- ・聖マリアンナ医科大学東横病院
- ・聖マリアンナ医科大学横浜市西部病院
- ・ブレスト&イメージング先端医療センター附属クリニック

→川崎・横浜地域に最先端といえる高度医療・救命救急の環境を提供している。

聖マリアンナ医科大学附属病院：

- ・夜間急患センター
- ・救命救急センター
- ・腫瘍センター…「生活の質」の向上を目指し、先進のがん治療を提供するト

ータルサポート。患者の日々の生活を重視し、できるだけ健康時に近い生活が送れるようにチーム医療を行っている。抗がん剤や分子標的薬、免疫チェックポイント阻害剤などの使用について、最新データに基づき、全科の医師と密接に連携している。また、緩和ケア（患者と家族の不安をとりのぞく）を重視。

・総合周産期母子医療センター…川崎市唯一の総合周産期母子医療センター。ハイリスクな妊娠・分娩や新生児を引き受け、参加・新生児科・小児外科を中心としたチーム医療を行っている。

その他、乳がん手術件数全国3位。全国に先駆けて動物介在療法をスタート

東横病院：

創立とともに開院した発祥の地。リニューアルオープンした。

消化器癌・心臓病・脳卒中を中心に専門的な検査・診療・手術を行っている。女性検診科も開設し、乳がん・子宮がん検診も実施。

川崎市立多摩病院：

市民病院の役割として、24時間365日型の小児救急を含む救急災害医療センターを持つ地域医療支援病院。市立だが運営を委託されている。

横浜市西部病院：

「横浜21世紀プラン」の一環で開院。最新医療を取り入れた21世紀型高機能総合病院。24時間全科に対応できる3次救急医療センター、母子の健康をトータルに管理する母子周産期医療センター、最新画像診断機器の導入、さらにトータル医療情報システムによる物流センターの一元化という最新鋭の設備を完備。

ブレスト&イメージング先端医療センター附属クリニック：

日本初の独立型医療センター。乳がんの先端医療を目指し、乳がん検診には欠かせない画像診断部門を併設した、日本初のブレストセンター。乳腺外科・放射線科・腫瘍内科・看護師・技師・薬剤師などの医療スタッフによる、患者さんを中心としたチーム医療を実施。

各大学との連携

昭和薬科大学、東京純心大学、明治大学、上智大学、田園調布学園大学

特に明治大学とは研究者間の交流もある。

…カトリック系大学をふくめた学術交流

海外の大学との連携

韓国 釜山 高神大学

韓国 ソウル 江原国立大学

中国 同済大学

アメリカ UCLA 関連病院

アメリカ ハワイ大学

学生データ

入学者総数 5 1 9 9 人

卒業生総数 4 2 8 4 人

医師国家試験合格者数 4 2 4 4 人

医師国家試験合格率 9 9 . 1 %

学生総数 7 0 2 名 (女性 3 8 . 2 %、ほかの大学より少し多いか)

世界標準に合致したアウトカム基準型教育

2016年入学者より始まる。世界医学教育連盟（WFME）の世界標準（グローバルスタンダード）に準拠したカリキュラム。

例えば、臨床68週を満たすために4年後半から臨床へ出る。

座学の時間が減ってしまうので、次項目のようなブロック型科目（医系自然科学など）も採用する。

ブロック講義とシリーズ講義

ブロック講義…循環器、消化器等、各分野を効率よく1週間まとめて講義する

シリーズ講義…英語、宗教学など、ブロック講義になじまないものは週1など

月曜は前週ブロック講義のTBL (Team-Based Learning: 課題をグループで解決)

教養科目

必修…英語と**宗教学**

選択…第4学年までに10単位以上習得

語学系：3科目

人文・社会系：8科目

自然系：5科目

専門医学系：10科目

早期体験実習（Life Cycle Early Exposure：1年生から）

マタニティークリニック→保育園・幼稚園→病院→高齢者施設を訪問し、人の一生をトータルにみていく。

入学試験概要

推薦入学試験募集

・指定枠20名

・一般公募10名 ←NEW!!

（一般公募の規準は指定枠と同じで評定4.0以上、英数理各科目4.0以上）

一般入学試験85名

1. 推薦入試について

昨年度 倍率2.2倍（人数を増やしたので例年より下がった）

1次試験

・適性検査30分

・基礎学力試験（英語）60分

一般公募のみ：基礎学力試験（自然科学総合問題・数学と理科）90分

↓（合格者のみ）

2次試験

小論文1000～1500字

・面接Ⅰ（討論ありグループ面接）60分

・面接Ⅱ（個人面接）

小論文は一般入試の過去問が参考になる

2. 一般入試について

1次試験

- ・英語（100点：リスニングなし）
- ・数学（100点）
- ・理科二科目選択（200点）

2次試験

- ・適性検査（心理テスト）←参考にする。
- ・小論文（60分100点）：課題文に副題をつける、400字で論述する、読解力、理解力、文章表現力、論理性などを評価する。
- ・面接（15分100点）：1名につき3名の面接官（時事問題やボランティアも問う・目的意識・積極性・協調性・社会性）

2次試験受験者は2日間から1日を希望できるが、理由を明記している人から優先的に決定される。「〇〇大学受験のため」と書いても一切不利にはならない。

1次試験で学力が担保されれば2次試験で人物を多面的に評価したいと考え、1次試験の合格者を7倍程度と、多く出している。最終的合格倍率は36倍。

一浪30%、二浪10%、現役は12%。
補欠合格は175名。55名が繰り上がり。

一次試験結果（400点満点）

受験者平均点180.1

合格者平均点254.3

合格者最高点322.0

合格者最低点236.0（約6割）

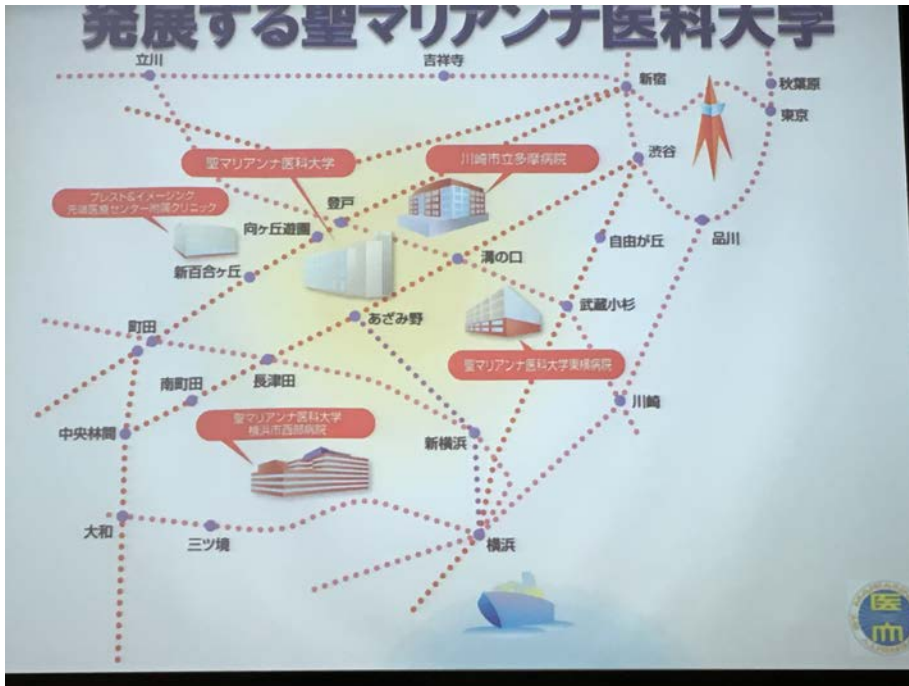
学費について

初年度690万円、次年度以降550万円

360万を限度に奨学基金を給付

- ・静岡県医学就学研修資金

- 240万×6=1440万
9年間勤務すれば返還免除
- 神奈川県医学就学研修資金
120万×6=720万
9年間勤務すれば返還免除

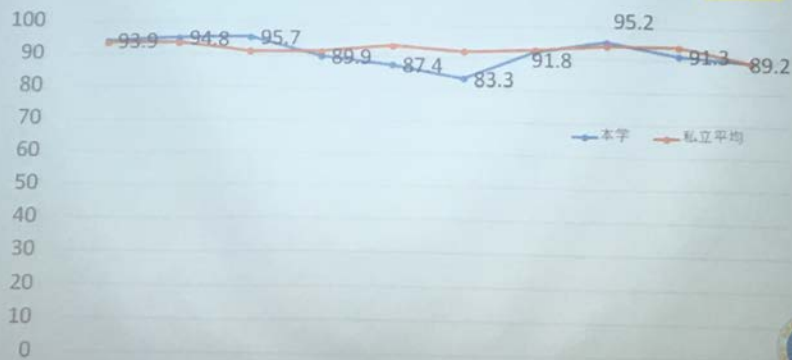


世界標準のカリキュラムで学ぶ

	1 学年	2 学年	3 学年	4 学年	5 学年	6 学年
専 門 教 育 科 目	ブロック型 科目 (一週間単位) (医系自然科学など)		シリーズ型 科目 (通年) (宗教学・医療倫理など)		基礎系 実習 (形態実習・生命機能実習など)	
	臨床実習 (早期体験実習)		臨床実習 (クリニカル クラークシップ)		臨床実習	
	研究 共用試験 (C B T・O S C E)		研究 共用試験 (C B T・O S C E)		研究 共用試験 (C B T・O S C E)	
	総合医学教育		総合医学教育		総合医学教育	
総合 教育 科目	選択科目 (単位制): 副外国語など		選択科目 (単位制): 副外国語など		選択科目 (単位制): 副外国語など	

医師国家試験合格率(新卒)

年度	H19	H20	H21	H22	H23	H24	H25	H26	H27	H28
合格率	93.9	94.8	95.7	89.9	87.4	83.3	91.8	95.2	91.3	89.2
受験者数	99	96	92	99	95	108	98	105	103	111
合格者数	93	91	88	89	83	90	90	100	94	99



一般入学試験選抜方法

◆選抜方法

本学の選抜方法は第1次試験と第2次試験により行います。

第1次試験は学力検査の成績によって合格者を決定します。

第2次試験は、第1次試験合格者に対して、適性検査、小論文、面接を行い、その成績と第1次試験の成績に出身学校長の作成した調査書および出願書類を総合して評価の上、合格者を決定します。

なお、各教科別の配点および選抜基準は下表のとおりです。

	検査科目	選抜基準
第1次試験	英語 (100点)	全教科に基準点を設け、1科目でも基準点に達しない場合は、不合格となることもある。
	数学 (100点)	
	理科 (200点)	
第2次試験	適性検査	参考にする。
	小論文 (100点)	読解力、理解力、文章表現力、論理性等を評価する。
	面接 (100点)	将来医療を担う人材としての目的意識、態度、表現力、積極性、協調性、社会性等を総合的に評価する。



一般入学試験年度別志願者他

年 度	23	24	25	26	27	28	29
志願者	2,439	2,695	3,143	3,503	3,462	3,648	3,527
()は女子	(919)	(1,053)	(1,262)	(1,423)	(1,352)	(1,418)	(1,429)
1次合格者	460	472	467	550	533	492	485
()は女子	(191)	(179)	(163)	(225)	(196)	(195)	(211)
2次合格者	100	101	99	100	100	150	170
()は女子	(41)	(35)	(33)	(35)	(38)	(55)	(74)
入学者	100	101	99	100	100	99	93
()は女子	(40)	(36)	(33)	(35)	(30)	(39)	(29)
倍 率	24.4	26.7	31.7	35.0	34.6	36.8	37.9

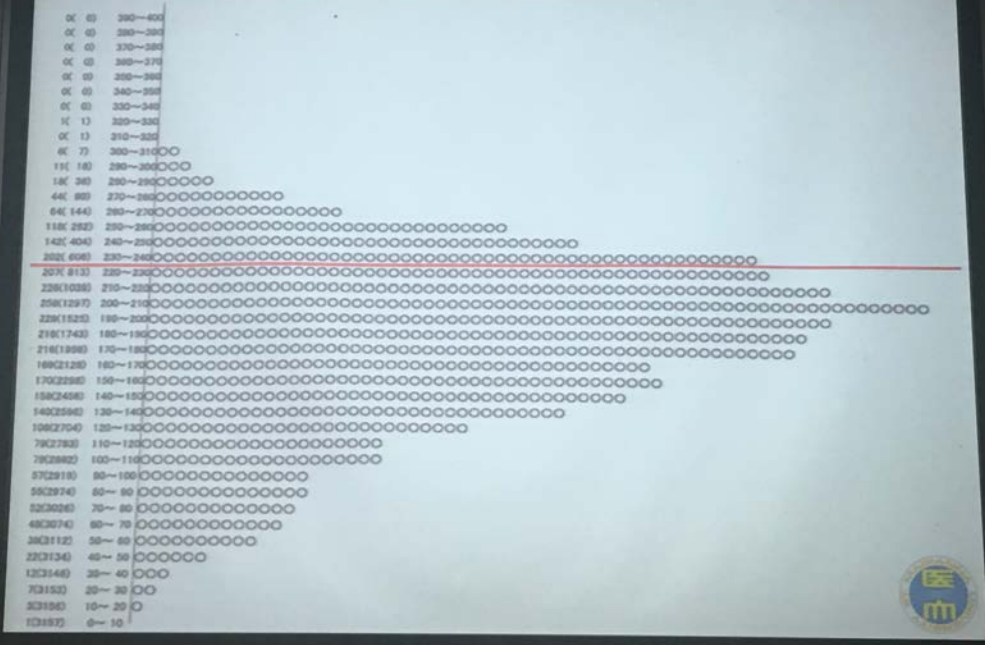


一般入学試験1次試験結果

年 度	25	26	27	28	29
受 験 者 数	2,945	3,259	3,203	3,423	3,157
1次受験者平均点	151.8	166.8	184.6	168.7	180.1
1次合格者平均点	218.2	244.4	260.4	243.3	254.3
1次合格者最高点	307.0	321.6	345.0	309.0	322.0
1次合格者最低点	200.0	220.5	240.0	224.0	236.0



一般入学試験1次試験分布図



以上